

# Lezing Koninklijk Genootschap Physica

Prof. dr. Corien Prins

Wetenschappelijke Raad voor  
het Regeringsbeleid (WRR) –  
Tilburg University (TiU)

---

WRR



# Agenda

---

- Taakopdracht en werkwijze WRR
  - Memo nieuwe leden TK
  - Illustratie werkwijze a.d.h.v. ‘Vergrijzende wereld’ en ‘Kantelende wereldorde’
- Gevraagd en ongevraagd adviseren
  - Gevraagd: ‘Houdbare zorg’
  - Ongevraagd: ‘Doenvermogen’ & ‘Grip’

# De Wetenschappelijke Raad voor het Regeringsbeleid



Rol in het advieslandschap

Onafhankelijk

Volle breedte regeringsbeleid

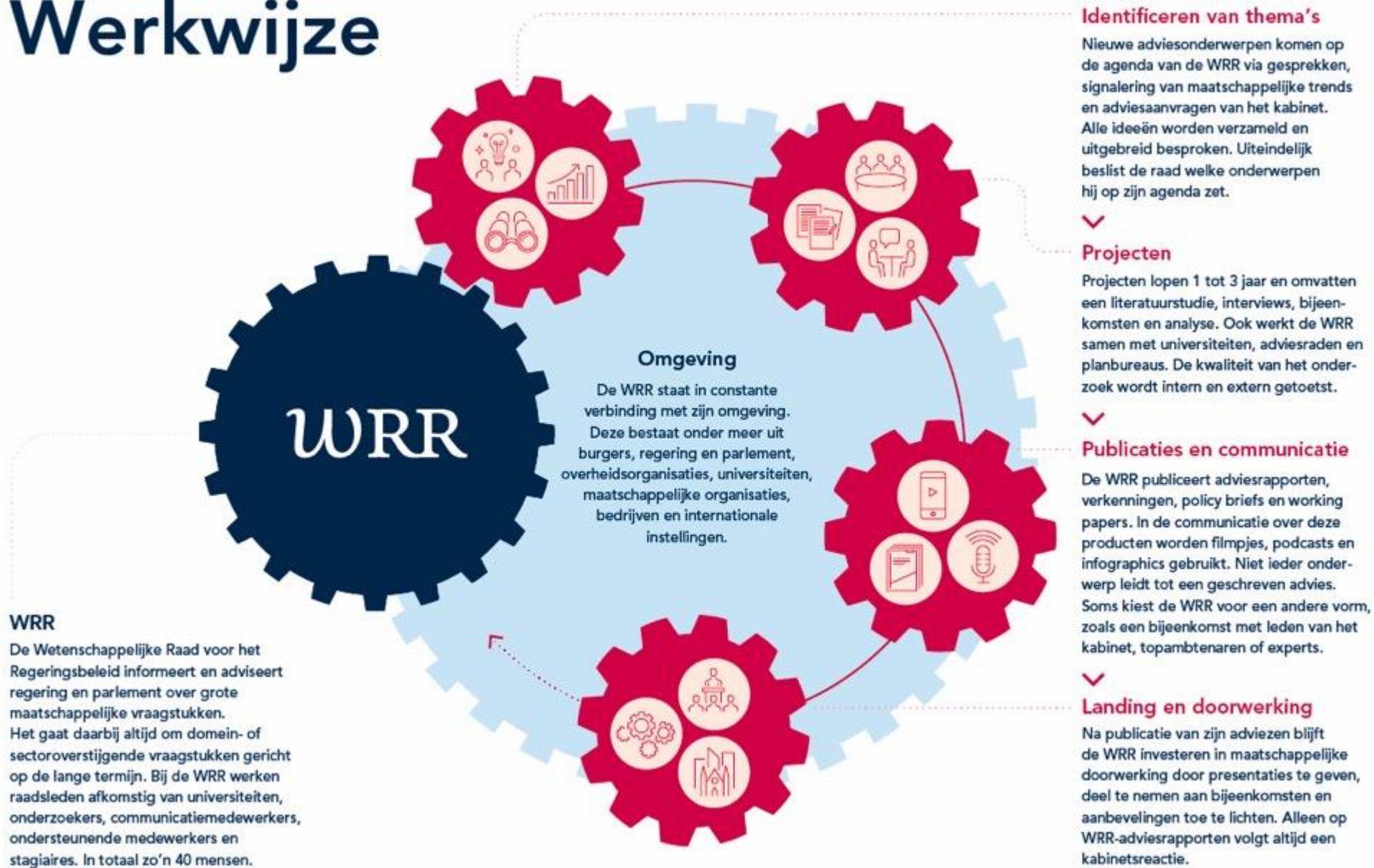
Lange termijn strategisch advies

Over beleidsdomeinen heen

Op wetenschap gebaseerde  
beleidsadvisering



# Werkwijze



## WRR

De Wetenschappelijke Raad voor het Regeringsbeleid informeert en adviseert regering en parlement over grote maatschappelijke vraagstukken. Het gaat daarbij altijd om domein- of sectoroverstijgende vraagstukken gericht op de lange termijn. Bij de WRR werken raadsleden afkomstig van universiteiten, onderzoekers, communicatiemedewerkers, ondersteunende medewerkers en stagiaires. In totaal zo'n 40 mensen.

# Uiteenlopende onderwerpen

---







# Wettelijke verankering van verplichting tot kabinetsreactie

# Toekomstgericht beleid

Perspectieven en  
agenda's uit het werk  
van de WRR

---



# Vijf thema's als kapstok voor bestaand en lopend werk

Nederland in  
een veranderende  
wereld



Digitalisering  
en democratie



Economie en  
publieke belangen



Een veerkrachtige  
en rechtvaardige  
samenleving



Een betrouwbare  
overheid





# WRR aanpak:

---

Zicht op langetermijn-ontwikkelingen

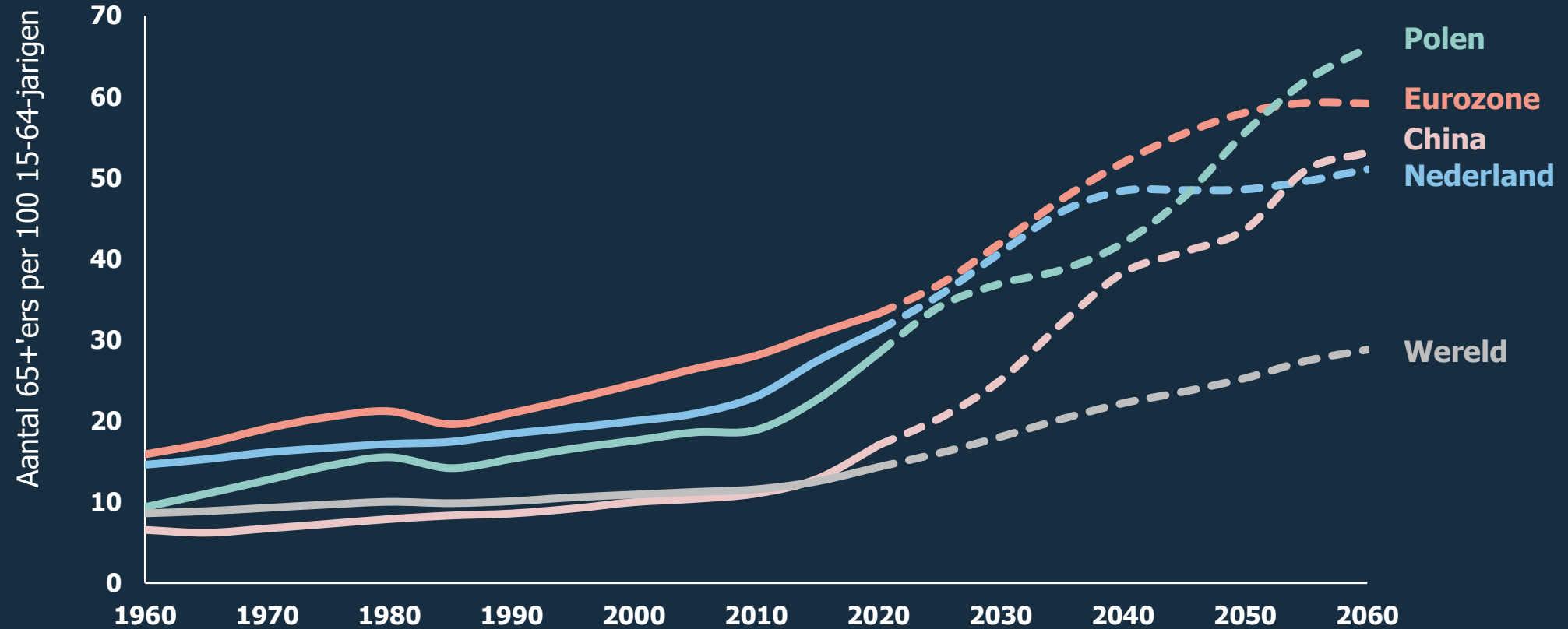
Samenhang tussen maatschappelijke uitdagingen

Reflectie op aannames huidig beleid

WRR



# Illustratie: Vergrijzende wereld



# Ontwikkelingen

---

Niet alleen Nederland vergrijst.  
Alleen aandacht voor nationale  
vergrijzing is te beperkt




Globale schaarste arbeid  
heeft (economische)  
gevolgen voor Nederland

Binnen Europa bevindt Nederland  
zich in een uitzonderingspositie:  
ander tempo en ander pensioenstelsel



# Reflectie op beleidsaannames

---



Een binnenlandse blik op het thema is te beperkt

Heb oog voor risico's van onze uitzonderingspositie en andersoortige spanningen in de Eurozone

# Samenhang

---

*Twee voorbeelden*

Impact op economie en samenleving voor een open handelseconomie als Nederland: beleid andere landen heeft gevolgen voor ons

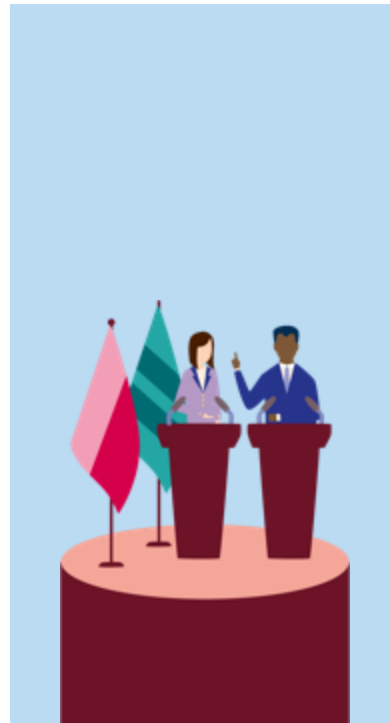


Gevolgen voor internationale betrekkingen en diplomatie

► *Overstijgt de dossiers van individuele ministeries*

# Nederland in een veranderende wereld

---





# Ontwikkelingen

---

Onze wereld is instabieler, onveiliger en minder voorspelbaar geworden



Nederland krijgt vaker te maken met niet-militaire tonelen van machtsuitoefening

Nieuwe machtsblokken worden gevormd, waarbij staten die lang dominant waren niet langer vanzelfsprekend op steun en invloed kunnen rekenen

# Reflectie op beleidsaannames

---

Ons buitenlandbeleid is tot nu toe primair ingestoken vanuit damage control.



Ons buitenlandbeleid is te lang gebaseerd gebleven op het beeld van de wereldorde na de val van de Muur

# Samenhang

---

*Twee voorbeelden*

Door de ontwikkelingen is geopolitiek ook relevant voor tal van andere terreinen, zoals landbouw, cyber en democratie



Buitenlandse gebeurtenissen zijn steeds vaker direct verweven met onze Nederlandse samenleving (bv binnenlandse spanningen als gevolg van de oorlog in Gaza en Israël).

► *Overstijgt de dossiers van individuele ministeries*



# Kiezen voor houdbare zorg

Mensen, middelen en maatschappelijk draagvlak

---

WRR

WETENSCHAPPELIJKE RAAD VOOR HET REGERINGSBELEID



# kwiteit en toegankelijkheid in delen zorg onder druk

---



Jeugdzorg



GGZ



Ouderenzorg

# Wanneer is zorg houdbaar?

---

Wat te behouden?

- Publieke waarden: kwaliteit en toegankelijkheid van zorg

Randvoorwaarden:

- Financiële houdbaarheid
- Personele houdbaarheid
- Maatschappelijke houdbaarheid



## Conclusies

Sturen vanuit drie  
houdbaarheden



Groei  
begrenzen  
door beter  
kiezen

Doelmatigheid en  
(meer) personeel  
niet afdoende



## Pijlers



Versterk  
draagvlak  
keuzes

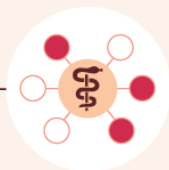


Maak  
scherpere  
politieke  
keuzes



Versterk  
uitvoerend  
vermogen

## Aanbevelingen



Bereid samen-  
leving voor op  
schaarste



Ontwikkel  
een lange-  
termijnvisie



Betrek de  
burger



Kies vanuit  
drie houd-  
baarheden



Versterk  
grip op  
uitgaven



Breng  
kwaliteit boven  
minimumnormen



Brede inzet  
preventie



Politiek  
afweging  
zorgpersoneel



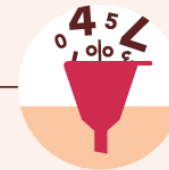
Verbreed  
pakketbe-  
heer



Rollen  
pakket ver-  
helderen



Onderzoek  
kosten-  
effectiviteit



Eén  
verantwoordelijke  
uitkomstdata

# Wat is een realistisch perspectief op de relatie tussen burger en overheid?



# Weten is nog geen doen

Een realistisch perspectief  
op redzaamheid

---

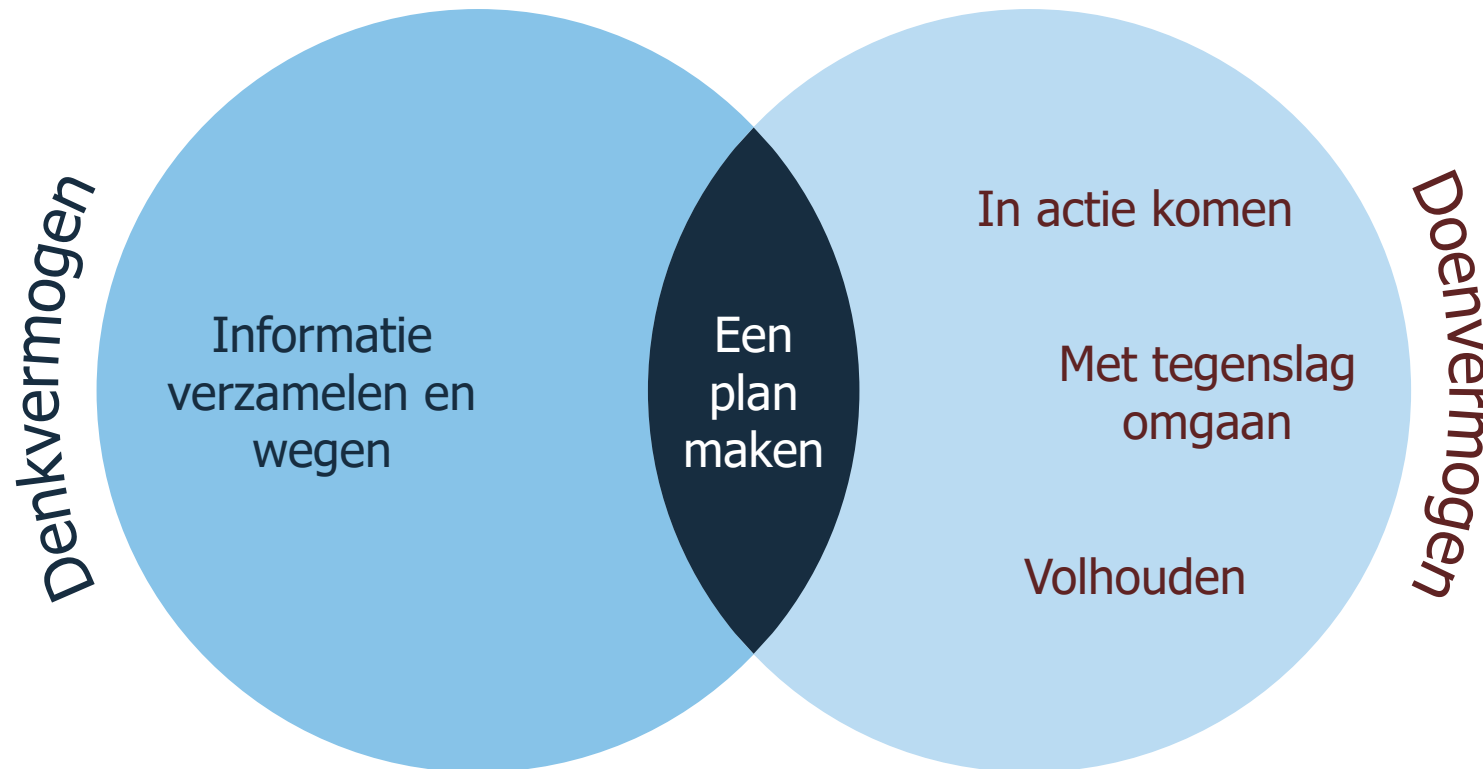
WRR

WETENSCHAPPELIJKE RAAD VOOR HET REGERINGSBELEID



# Denk- en doenvermogen

---





# Grip

Het maatschappelijk belang  
van persoonlijke controle

---

WRR

WETENSCHAPPELIJKE RAAD VOOR HET REGERINGSBELEID



# Waarom is grip belangrijk?

---



**Onzekerheid**



**Gebrek  
aan controle**



**Minder gezondheid**



**Maatschappelijk  
onbehagen**



**Vertekende beelden  
en overtuigingen**

# Meer grip voor *burgers zelf*

---

## Persoonlijk leven en werk

- flexibele verlofregelingen en arbeidsuren

## Maatschappelijke ondersteuning

- meer regie bij WMO

## Fysieke leefomgeving

- mede-eigenaarschap bij windmolens

WRR



# Doenvermogen en Grip

---

**Doenvermogen**  
(Zelfcontrole)



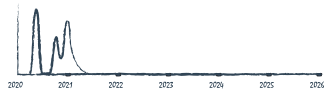
**Grip**  
(Omgevingscontrole)



# Ten slotte: scenario-denken



## Scenario 1 Verkoudheid



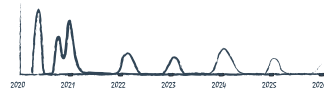
Er heerst lichte variant, meeste mensen geen of lichte klachten.

Beleid kan zich richten op herstel. Maatregelen worden afgebouwd. Vraag hoe om te gaan met medisch kwetsbaren. Ook post-COVID blijft aandachtspunt.

29



## Scenario 2 Griep+

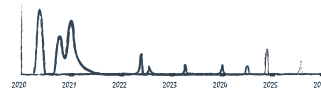


Jaarlijkse oplevingen van COVID-19 in de winter.

Minder ruimte voor herstel. In de winter staat alles onder druk. Wellicht seizoensgebonden terugkeer van maatregelen.



## Scenario 3 Externe dreiging

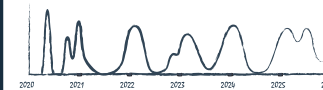


COVID-19 in welvarende landen onder controle, dreiging van herintroductie.

Streng grensbeleid, verstoringen internationale handel en reizen. Gerichte maatregelen bij uitbraak.

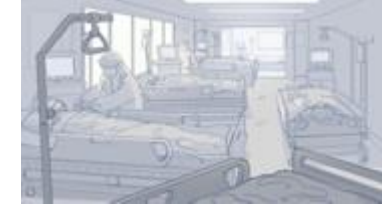


## Scenario 4 Continue strijd

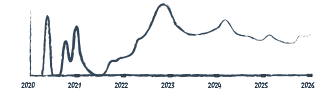


Mutaties COVID-19 ontsnappen steeds aan werking vaccins, continue strijd met virus.

Beleid staat voor moeilijke afwegingen tussen bestrijding pandemie en andere maatschappelijke doelen. Zal tot grote maatschappelijke spanningen leiden.



## Scenario 5 Worst case



COVID-19 eist meer dodelijke slachtoffers.

Maatschappelijke en economische ontwrichting, beleid gericht op kerntaken en voorkomen meest ernstige schade.



**Dank u wel.**

---

WRR